

# Câinele paralizat

## Informații utile și asistență

Protección animal - Paraíso para perros discapacitados în colaborare cu Rollin'Dogs și Pawsthesi (3D 4 Paws)



Chiar și un câine paralizat poate trăi o viață plină, lungă și fericită, atâta timp cât se acordă atenție la câteva lucruri și câinele este sprijinit în mod adecvat în viața de zi cu zi. Prin următoarele capitole dorim să prezentăm mai bine subiectul proprietarilor și celor interesați și să le oferim ajutor cu privire la un subiect sau altul.

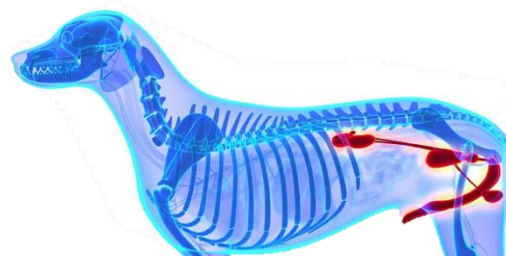
## Managementul vezicii urinare

Din nefericire, gestionarea vezicii urinare este încă mult subestimată, dar este un aspect crucial pentru a asigura o viață lungă, sănătoasă și fără durere pentru un câine paralizat. Cu cât se începe mai repede după debutul paraliziei, cu atât mai bun este prognosticul pentru vezica urinară, rinichi și tractul urinar.

### De ce?

En la mayoría de los casos de parálisis con cambios en el sistema espinal, también se ven afectados los nervios de la vejiga y, por tanto, la liberación consciente de orina y heces. A menudo se escucha la afirmación “él orina solo”, lo cual en realidad no es cierto porque provoca los síntomas de la llamada vejiga desbordada. Te imaginas un vaso de agua que se sigue llenando.

Ce se va întâmpla mai devreme sau mai târziu? Se revarsă. Este exact ceea ce se întâmplă cu vezica urinară, deoarece sfincterul nu poate rezista presiunii rezultate.



### Ce probleme cauzează acest lucru?

În plus față de revărsare, presiunea în cealaltă direcție crește și ea, iar o parte din urină este împinsă înapoi în rinichi. Acest lucru otrăvește permanent rinichii și distruge celulele renale. Un câine nu-și poate regenera rinichii, ceea ce înseamnă că organismul continuă să fie otrăvit și câinele moare mai devreme sau mai târziu.

Între timp, vezica urinară va crește enorm, urina prezentă în permanentă în vezica urinară determină o modificare a pH-ului și, prin urmare, infecții ale vezicii urinare și pietre, cum ar fi, de exemplu, struvita, care poate provoca, de asemenea, o obstrucție a uretrei, în special la câinii masculi, care este adesea corectată chirurgical trebuie să devină.

### Măsuri necesare

Pentru a evita efectele secundare ale paraliziei descrise mai sus, este important să exprimați manual vezica câinelui de cel puțin 3 ori pe zi. Există diverse metode și tehnici pentru acest lucru, pe care medicul veterinar sau un fizioterapeut bine pregătit vi le poate arăta. Nu uitați să curățați câinele în acest context pentru a evita infecțiile de frotiu.

În general, câinii paralizați nu ar trebui ținuți în frig și ar trebui să fie uscați rapid și temeinic după spălare, baie sau înot.

## Scutece

Deoarece majoritatea câinilor paralizați au scurgeri de urină în timpul zilei, în ciuda stoarcerii regulate, se recomandă utilizarea de scutece pentru a asigura igiena în casă și pentru a proteja pielea: urina este corozivă și, dacă intră în contact permanent cu pielea, provoacă iritații, roșeață, inflamații, bășici și, în cele mai grave cazuri, decubit (răni deschise). Ca și în cazul igienei bebelușilor, există o serie de opțiuni.

### Scutece de unică folosință și pantaloni pentru scutece.

O opțiune este folosirea scutecelor de unică folosință. În acest caz, recomandăm folosirea scutecelor convenționale pentru copii, deoarece scutecele pentru câini disponibile în comerț sunt foarte scumpe, iar gaura de la coadă este prea mare, astfel încât o parte din excremente pot scăpa.

#### Femele

Pur și simplu tăiați o fantă pentru coadă în pliul scutecelor pentru bebeluși și apoi așezați scutecul astfel încât să fie închis la spate.

#### Masculi

Deoarece adesea scutecele nu sunt suficient de lungi, iar penisul nu este înfășurat prin metoda normală de înfășurare, câinele mascul este echipat cu două scutece. Mai întâi unul fără fantă, ca o centură în jurul abdomenului, închis în partea de sus cu ambele benzi adezive și apoi un scutec pentru partea inferioară în partea de sus, vezi mai sus.

Este recomandabil să se pună un bandaj de pânză pentru bărbați peste scutecele pentru câini masculi și pantaloni de pânză pentru incontinență peste scutecele de unică folosință pentru câini, astfel încât scutecele să nu alunece în timpul mișcării zilnice.

#### Zona inghinală sensibilă

Unii câini au pielea foarte sensibilă în zona inghinală și devin dureroși în urma utilizării prelungite a scutecului. Acest lucru poate fi prevenit prin căptușirea acestei zone cu tampoane zilnice simple sau cu bandaje înjumătățite. Acestea pur și simplu se "prind" între piele și scutec. O altă opțiune este de a tăia ușor banda elastică în două locuri pentru a reduce tensiunea.

### Scutece lavabile

O opțiune mai ecologică, dar care necesită ceva mai multă muncă, este folosirea scutecelor lavabile. În locul scutecelor de unică folosință, în scutecele de pânză se pun inserții din bumbac sau bambus pentru a absorbi urina. Pentru a facilita separarea fecalelor de pânză, în hainele lavabile există inserții foarte subțiri, asemănătoare hârtiei, care pot fi folosite pentru a arunca fecalele. Inserțiile lavabile se spală pur și simplu la 60 de grade și pot fi, de asemenea, uscate la mașina de spălat. Vă rugăm să rețineți că inserțiile noi trebuie spălate de cel puțin 2 sau 3 ori înainte de a fi complet absorbante.

## Scaun cu rotile

Pentru a evita problemele ortopedice pe termen lung, cum ar fi tensiunea musculară, osteoartrita, durerile toracice și de spate și pentru a permite câinelui să meargă în mod normal cu sarcini zilnice importante din punct de vedere psihologic.



Pentru ca câinele să poată merge normal cu sarcini zilnice importante din punct de vedere psihologic, cum ar fi exercițiile fizice și chiar sportul/lucrul, este esențial un scaun cu rotile adaptat și corect montat.

Este important ca scaunul cu rotile să permită o postură normală, fără presiune pe umeri, fără prea mult joc sau presiune bruscă asupra coloanei vertebrale și cu picioarele atârând liber, fără presiune statică pe șolduri.

Împreună cu partenerul nostru Rollin'Dogs, vom fi bucuroși să vă sfătuim.

## Nutriție

Nu numai, dar mai ales pentru câinii cu dizabilități, este esențială o dietă echilibrată, sănătoasă și sănătoasă, fără declanșatori inflamatori.

O astfel de dietă asigură că organismul este hrănit în mod optim, că digestia funcționează (nu este nimic mai rău decât un câine paralizat cu diaree) și că articulațiile, pielea, blana și vitalitatea rămân în stare bună.

Din nou, există diferite opțiuni, în funcție de ceea ce se potrivește cel mai bine stilului dumneavoastră de viață și preferințelor câinelui dumneavoastră.

### BARF

Din punctul nostru de vedere, cea mai sănătoasă formă de hrănire, care necesită o anumită învățare și pregătire, este carnea crudă în combinație cu fructe și legume, deoarece este adaptată nevoilor câinelui și nu conține aditivi.

Se hrănește în următorul raport: 80% conținut animal și 20% conținut vegetal. În mod ideal, conținutul animal ar trebui să fie compus după cum urmează: 50% carne de mușchi, 20% măruntaie, 15% măruntaie (1/3 ficat, 1/3 inimă, 1/9 rinichi, 1/9 splină și 1/9 plămâni) 15% oase cu carne crudă. Conținutul de legume: 75% legume, 25% fructe.

Citiți în prealabil ce tipuri de legume și fructe sunt potrivite pentru câini; în general, trebuie evitat tot ceea ce provoacă flatulență, cum ar fi plantele de ceapă, roșiile crude și citricele.

### Alimente uscate

O hrană uscată bună este o alternativă care economisește timp, dar trebuie să acordați o atenție deosebită compoziției, ceea ce înseamnă că nu este chiar cea mai ieftină alternativă. Mulți câini paralizați nu tolerează cerealele și reacționează cu diaree. Noi am avut cele mai bune experiențe cu hrana pe bază de pasăre sau pește - cel puțin 70% - combinată cu legume, fructe și ingrediente pe bază de plante.

Vă rugăm să rețineți că, atunci când sunt hrăniți în acest mod, câinii au nevoie de mai multă apă.

### Hrană umedă

Este posibilă și o hrană umedă bună, dar aceasta generează multe deșeuri și este scumpă. Din experiența noastră, hrana umedă tinde să provoace scaune cremoase, așa că încercăm să o evităm.

## Suplimente nutritive

Din cauza caracteristicilor speciale și a încărcăturii crescute asupra unor organe la câinii paralizați, este logic să se suplimenteze hrana. În ce măsură și ce mijloace sunt folosite depinde de proprietar, dar aici am dori să oferim câteva indicații și sfaturi. Nu folosiți plantele menționate fără a cunoaște mai întâi metoda de aplicare și dozajul.

Există, de asemenea, pe piață mai multe produse combinate bune. Recomandările sunt binevenite în cadrul unei conversații personale.

### Veziica urinară

Consolidarea peretelui vezicii urinare: D-manoză, glucozamină, condroitină.

Dezinfectante (anti microbiene): strugurii ursului, năutul, merișorul, afinele, afinele, merișorul.

Clătire: urzică, roză de aur, păpădie

Valoarea PH-ului / acidificare - afine, măceșe, măceșe

### Intestinale

Inhibitori de acizi: schinduf, mușețel, semințe de in, rădăcină de lemn dulce

Diareea: morcov (fiert cel puțin o oră), mure, ceai verde, salvie.

Inapetență: turmeric, păpădie, melisa, Artemisa absint, ghimbir.

Colici: anason, valeriană, fenicul, gălbenele, gălbenele.

### Tulburări de mișcare și dureri

Traumatisme contondente: arnică, conopidă.

Analgezice / analgezice - cânepă, ghimbir, gheara diavolului, tămâie

Favorizează circulația sângelui - ginkgo, usturoi, castan de India.

procese cronice - piper cayenne, hrean, muștar, muștar

### Tratamentul rănilor

Produse proaspete - aloe, plantai, produse apicole

Abraziuni - sunătoare

Tulburare de vindecare a rănilor - aloe, gălbenele, gălbenele, măceșe, varză

### Alte ajutoare

În funcție de scaunul cu rotile folosit și de situația de viață, este logic să se folosească și alte ajutoare.

### Ampliación a 4 ruda (Quad)

Pentru câinii care dezvoltă, de asemenea, slăbiciune la nivelul mâinilor din față din cauza bolii lor, o extensie cu roți frontale are sens.



#### Insertii magnetice pentru scaune cu rotile

pot fi îndepărtate cu ușurință, astfel încât câinele să poată fi scos și sprijinit cu ușurință, de exemplu, atunci când urcă scările.

#### Sistem cu pedale pentru câinii care nu sunt complet paralizați sau pentru reabilitare

este utilizat pentru a menține/dezvolta mușchii și pentru a exersa mișcările ortopedice corecte.

Sunt disponibile și alte opțiuni, cum ar fi alte roți, hamuri, optimizarea posturii, orteze și piese de schimb